



# NNW SZKOLNE IV – 184



# Ubezpieczenie szkolne



**Ubezpieczenie dedykowane jest dla:**

**dzieci, młodzieży, osób uczących się, personelu placówki oświatowej** w tym:

- ✓ dziecko lub uczeń, w tym również: osoba z upośledzeniem umysłowym (w stopniu umożliwiającym naukę w ramach klas (oddziałów) integracyjnych lub szkolnictwa specjalnego), osoba z upośledzeniem ruchowym, osoba niewidoma oraz niesłysząca
- ✓ Dyrektor, nauczyciel lub wychowawca zatrudniony w placówce oświatowej bez względu na podstawę prawną zatrudnienia
- ✓ Każdy pracownik, zatrudniony w placówce oświatowej bez względu na podstawę prawną zatrudnienia



# Zakres podstawowy – sumy i limity ubezpieczenia



<b>Śmierć wskutek nw</b>	20 000 zł
<b>Śmierć wskutek nw w środku lokomocji lub wskutek aktów terroru</b>	30 000 zł
<b>Trwały uszczerbek na zdrowiu wskutek nw</b>	16 000 zł (160 zł za 1%)
<b>Trwały uszczerbek na zdrowiu wskutek aktów terroru</b>	24 000 zł (240 zł za 1%)
<b>Jednorazowe świadczenie z tytułu pogryzienia przez psa lub kota, ukąszenie przez żmije, użądlenia</b>	limit 200 zł Zdiagnozowana Borelioza 200 zł
<b>Jednorazowe świadczenie z tytułu wystąpienia nieszczęśliwego wypadku w przypadku, gdy nie został orzeczony trwały uszczerbek na zdrowiu</b>	150 zł
<b>Zwrot kosztów operacji plastycznych wskutek nw</b>	6 400 zł
<b>Zwrot kosztów korepetycji niezbędnych w następstwie nieszczęśliwego wypadku</b>	limit 400 zł
<b>Zwrot kosztów pomocy psychologicznej po nieszczęśliwym wypadku</b>	limit 400 zł

# Klauzule – sumy i limity ubezpieczenia



<b>Klauzula nr 1</b> – zwrot kosztów leczenia	6 400 zł
<b>Klauzula nr 2</b> – dzienne świadczenie szpitalne	30zł (limit 1 350 zł)
<b>Klauzula nr 4</b> – jednorazowe świadczenie z tytułu poważnego zachorowania Ubezpieczonego	5 000 zł
<b>Klauzula nr 6</b> – zwrot kosztów rehabilitacji	8 000 zł
<b>Klauzula nr 7</b> – zwrot kosztów wypożyczenia lub nabycia środków specjalnych lub uszkodzenia sprzętu medycznego	8 000 zł Uszkodzenie sprzętu 500zł
<b>Klauzula nr 9</b> – jednorazowe świadczenie na wypadek śmierci prawnego opiekuna Ubezpieczonego wskutek nw	10 000 zł
<b>Klauzula nr 11 – BEZPIECZNE DZIEDZKO W SIECI</b>	2 zgłoszenie
<b>Klauzula nr 12</b> – odpowiedzialność cywilna dyrektora oraz personelu placówki oświatowej	Suma gwarancyjna 50 000 zł (2 zł / osoba)

# Nieszczęśliwy wypadek – definicja



**NIESZCZĘŚLIWY WYPADEK** – nagłe zdarzenie wywołane przyczyną zewnętrzną, w wyniku którego Ubezpieczony, niezależnie od swej woli, doznał uszczerbku na zdrowiu lub zmarł; **za nieszczęśliwy wypadek uznaje się również:**

- **zawał serca i udar mózgu,**
- **usiłowanie popełnienia lub popełnienie samobójstwa,**
- **utonięcie,**
- **atak epileptyczny,**
- **omdlenie**

# Sport w ubezpieczeniu szkolnym



**Zakres obejmuje nieszczęśliwe wypadki powstałe podczas uprawiania sportu (w tym: karate, judo, capoeira, jujitsu, takewondo, zapasy, kendo, kung-fu, tai chi, aikido, kursów samoobrony, **signum polonicum, rekonstrukcji walk, bitew historycznych**) w ramach SKS, UKS i w pozaszkolnych klubach sportowych pod warunkiem, że nie jest to zarobkowe uprawianie sportu.**



# Śmierć wskutek nieszczęśliwego wypadku



Śmierć wskutek nieszczęśliwego wypadku

Śmierć wskutek nieszczęśliwego wypadku w środku lokomocji lub wskutek aktów terroru

## **Suma ubezpieczenia:**

20 000 zł

**Suma ubezpieczenia na ryzyko śmierć** wskutek nieszczęśliwego wypadku w środku lokomocji lub wskutek aktów sabotażu i terroru wynosi **dotatkowe 50% sumy wskazanej na śmierć wskutek nw – jest to dodatkowa suma ubezpieczenia**

## **Zakres terytorialny:**

Śmierć wskutek nieszczęśliwego wypadku – cały świat

# Trwały uszczerbek na zdrowiu wskutek nw



Trwały uszczerbek na zdrowiu wypłacany jest w oparciu o Tabelę Uszczerbkową obowiązującą w dniu zawarcia umowy.

## Suma ubezpieczenia:

16 000 zł

**Suma ubezpieczenia na ryzyko trwałego uszczerbku wskutek nieszczęśliwego wypadku wskutek aktów terroru wynosi dodatkowo 50% sumy wskazanej na trwały uszczerbek wskutek nw – jest to dodatkowa suma ubezpieczenia.**





# Klauzula nr 1 – zwrot kosztów leczenia



**KOSZTY LECZENIA** – niezbędne wydatki poniesione przez Ubezpieczonego na terytorium Rzeczypospolitej Polskiej z tytułu:

- udzielenia pomocy lekarskiej lub ambulatoryjnej;
- wizyt i honorariów lekarskich;
- pobytu w szpitalu, badań, zabiegów ambulatoryjnych i operacji (z wyłączeniem operacji plastycznych);
- nabycia niezbędnych lekarstw i środków opatrunkowych (w tym gips lekki) przepisanych przez lekarza;
- transportu z miejsca nieszczęśliwego wypadku do szpitala/ambulatorium
- zaleconej przez lekarza odbudowy zębów stałych.

**Limit odpowiedzialności:**

- **6 400 zł**
- 1.000 zł na odbudowę zębów stałych, nie więcej niż **300 zł** na jeden ząb

Limity wypłacane są w ramach sumy ubezpieczenia wskazanej na trwały uszczerbek na zdrowiu

**Wypłata:**

- **Koszty leczenia** muszą być poniesione **w następstwie zajścia nieszczęśliwego wypadku** objętego umową
- **Dokumentacja potwierdzająca poniesienie kosztów (ze wskazaniem rodzaju usługi, której dany koszt dotyczy) oraz dokumentacji medycznej**

**Szczególne wyłączenia:**

Poza wyłączeniami odpowiedzialności określonymi w § 4 OWU, COMPENSA nie ponosi odpowiedzialności za wydatki poniesione na:

- zabiegi stomatologiczne o charakterze profilaktycznym
- leczenie korony zęba, korzenia zęba, paradontozy, usunięcia kamienia nazębnego.

# Klauzula nr 2 – dzienne świadczenie szpitalne



**POBYT W SZPITALU** – pobyt w szpitalu jest następstwem wystąpienia w okresie ubezpieczenia nieszczęśliwego wypadku powodującego trwały uszczerbek na zdrowiu Ubezpieczonego, niezależnie od tego czy pobyt w szpitalu nastąpił w okresie ubezpieczenia, czy po jego zakończeniu.

## Limity odpowiedzialności (wybrany przez Ubezpieczającego):

- **30 zł** za każdy dzień pobytu Ubezpieczonego w szpitalu, **nie więcej niż 1.350 zł** na wszystkie nieszczęśliwe wypadki w okresie ubezpieczenia;

## Wyplata:

- Za każdy dzień, maksymalnie **90 dni**
- **Pobyt** w szpitalu **co najmniej 2 dni nie mniej niż 16 godzin**
- Dostarczenie **karty leczenia szpitalnego**

Świadczenie wypłacane na podstawie karty informacyjnej leczenia szpitalnego.



# Klauzula nr 4 – jednorazowe świadczenie z tytułu poważnego zachorowania ubezpieczonego



Za **POWAŻNE ZACHOROWANIE** uważa się **zdiagnozowane** u Ubezpieczonego **po raz pierwszy** w okresie objętym ochroną ubezpieczeniową w ramach niniejszej Klauzuli (z uwzględnieniem upływu okresu karencji - o ile zgodnie z postanowieniami §1 miał zastosowanie), **jedno z zachorowań: anemia aplastyczna, choroba tropikalna, guz mózgu, mocznica, nowotwór złośliwy, paraliż, poliomyelitis, sepsa, stwardnienie rozsiane, udar mózgu zawał serca w tym również wykrycie wrodzonej wady serca**

## Suma ubezpieczenia:

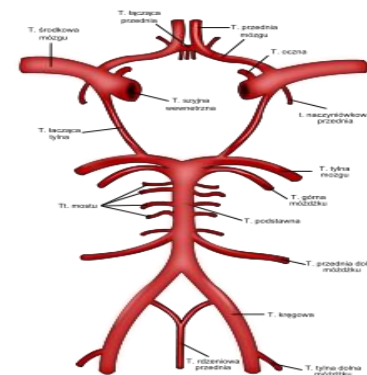
- Maksymalnie **5 000 zł**
- Świadczenie wypłacane ponad sumę ubezpieczenia wskazaną na trwałą uszczerbek na zdrowiu

## Ograniczenia:

- **Karencja 60 dni** (jeśli ubezpieczenie zaczyna się od 01.09 to odpowiedzialność z tytułu poważnego zachorowania rozpoczyna się od 01.11)
- Wiek ubezpieczonego **do 25 lat**

## Wypłata:

- **Dokumentacja** medyczna **stwierdzająca** wystąpienie u Ubezpieczonego w okresie objętym ochroną ubezpieczeniową (z uwzględnieniem upływu okresu karencji) **poważnego zachorowania**



# Klauzula nr 6 – zwrot kosztów rehabilitacji



**KOSZTY REHABILITACJI** – związane z nieszczęśliwym wypadkiem objętym ochroną ubezpieczeniową w ramach umowy, wydatki poniesione przez Ubezpieczonego na terytorium Rzeczypospolitej Polskiej z tytułu:

- zleconych przez lekarza konsultacji rehabilitantów;
  - zabiegów rehabilitacyjnych zleconych przez lekarza / rehabilitanta,
- w związku z rehabilitacją mającą na celu uzyskanie przez Ubezpieczonego optymalnego poziomu funkcjonowania utraconych w wyniku nieszczęśliwego wypadku czynności uszkodzonego narządu lub narządów.

**Limit odpowiedzialności:**

- **8 000 zł**

**Wypłata:**

- **Dokumentacja potwierdzająca poniesienie kosztów (ze wskazaniem rodzaju usługi, której dany koszt dotyczy)**
- Dokumentacja medyczna potwierdzającej **konieczność zabiegów rehabilitacyjnych**
- **Kopia skierowania** od lekarza na zabiegi rehabilitacyjne.



# Klauzula nr 7 – zwrot kosztów naprawy, wypożyczenia, nabycia środków specjalnych lub uszkodzenia sprzętu medycznego



**ŚRODKI SPECJALNE** – zalecone przez lekarza i określone rodzajowo w wykazie stanowiącym Załącznik 1 do OWU środki niezbędne w celu wspomagania procesu leczenia prowadzonego w związku z nieszczęśliwym wypadkiem objętym ochroną ubezpieczeniową w ramach umowy;

**USZKODZENIE SPRZĘTU MEDYCZNEGO** – uszkodzenie środków specjalnych lub innego sprzętu medycznego (takiego jak okulary korekcyjne, aparat słuchowy, pompa insulinowa, aparat ortodontyczny wspomagające proces leczenia) w wyniku nieszczęśliwego wypadku.



## Limit odpowiedzialności:

- **6 400 zł**
- Uszkodzenie sprzętu medycznego maksymalnie **500 zł**



Limity wypłacane są w ramach sumy ubezpieczenia wskazanej na trwały uszczerbek na zdrowiu

## Wypłata:

- **Dokumentacja potwierdzająca poniesienie kosztów (ze wskazaniem rodzaju usługi, której dany koszt dotyczy)**
- **Dokumentacja medyczna potwierdzająca konieczność korzystania ze środków specjalnych.**
- **Koszty poniesione w następstwie zajścia nieszczęśliwego wypadku objętego umową na terytorium Rzeczypospolitej Polskiej**



# Klauzula nr 9 – jednorazowe świadczenie na wypadek śmierci prawnego opiekuna Ubezpieczonego wskutek nieszczęśliwego wypadku



**OPIEKUN PRAWNY** – rodzic posiadający władzę rodzicielską lub inna osoba, której powierzono sprawowanie opieki na zasadach określonych przepisach (w szczególności kodeksu rodzinnego i opiekuńczego).

## Suma ubezpieczenia:

Maksymalnie **10 000 zł**

Świadczenie wypłacane ponad sumę ubezpieczenia wskazaną na trwały uszczerbek na zdrowiu

## Wypłata:

- **Aktu zgonu**
- Dokument potwierdzający **przyczynę zgonu prawnego opiekuna Ubezpieczonego** wystawionego przez szpital, policję lub inną uprawnioną instytucję.

## Ograniczenia:

- Klauzula skierowana do osób (Ubezpieczonych), **którzy nie ukończyli 25 lat**



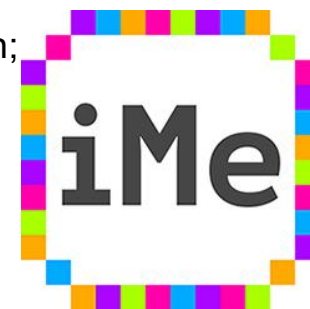
## Klauzula nr 11 – BEZPIECZNE DZIECKO W SIECI

Przedmiotem ubezpieczenia są koszty udzielenia Ubezpieczonemu pomocy informatycznej, opartej o sieć serwisu informatycznego iMe polegającej na:

- weryfikacji odwiedzanych przez dziecko stron internetowych;
- ustawieniu kontroli rodzicielskiej na popularnych przeglądarkach internetowych;
- blokadzie wybranych przez rodzica lub opiekuna stron internetowych (np. facebook) – dostęp tylko po elektronicznym wyrażeniu zgodny przez rodzica;
- stworzeniu osobnego konta z ograniczonymi uprawnieniami systemowymi;
- skanowaniu antywirusowym i malware;
- weryfikacji nielegalnego oprogramowania i usunięciu go na życzenie rodzica lub opiekuna;
- zdalnej diagnostyce i naprawie niewłaściwie działającego oprogramowania, jeżeli w okresie ubezpieczenia nastąpiła awaria urządzenia;
- zdalnej pomocy w odzyskaniu utraconego konta na portalach społecznościowych;
- zdalnej pomocy w odzyskaniu skrzynki mailowej;
- zdalnej pomocy w otwarciu podejrzanego załącznika;
- Udzieleniu informacji o możliwości zablokowaniu telefonu oraz karty SIM

### **Pomoc informatyczna:**

- dostępna jest 24 godziny na dobę przez 7 dni w tygodniu;
- Przysługuje 2 raz w rocznym okresie ubezpieczenia na jednego ubezpieczonego.



# Klauzula nr 12– odpowiedzialność cywilna dyrektora oraz personelu placówki oświatowej



Przedmiotem ubezpieczenia jest wynikająca z przepisów prawa **odpowiedzialność cywilna** Ubezpieczonego wobec osób trzecich za zdarzenia powstałe w związku ze **sprawowaniem** przez Ubezpieczonego **funkcji**:

- **dyrektora placówki oświatowej;**
- **Wychowawczych;**
- **Opiekuńczych;**
- **administracyjnych.**

**w odniesieniu do dzieci, młodzieży, osób uczących** się objętych działaniem placówki oświatowej, w tym funkcji sprawowanych przez Ubezpieczonego w trakcie **zajęć pozalekcyjnych oraz na koloniach, wycieczkach i obozach.**

**Suma gwarancyjna do wyboru przez Ubezpieczającego:**

- 50 000 zł – składka 2 zł / osoba

**Terytorium: Europa**





# Wyłączenia ogólne – sporty...



## Compensa nie obejmuje ochroną nw lub zdarzeń:

- powstałe w następstwie uprawiania sportów ekstremalnych;
- powstałe w następstwie uprawiania sportu w celach zarobkowych;
- powstałe w następstwie uprawiania sportów walki oraz sportów obronnych za wyjątkiem karate, judo, capoeira, jujitsu, takewondo, zapasy, kendo, kung-fu, tai chi, aikido, kursów samoobrony, **signum polonicum, rekonstrukcji walk, bitew historycznych**;

# WAŻNE



## Obligatoryjne są oświadczenia Ubezpieczonych ( w przypadku nieletnich – opiekunów prawnych) o zapoznaniu się z OWU i zgodzie na finansowanie składki

Podstawa prawna – **Ustawa o działalności ubezpieczeniowej i reasekuracyjnej**

„Art. 19: W umowie ubezpieczenia zawieranej na cudzy rachunek, w szczególności ubezpieczenia grupowego, w której konieczna jest zgoda ubezpieczonego na udzielenie ochrony ubezpieczeniowej lub kiedy ubezpieczony zgadza się na finansowanie kosztu składki ubezpieczeniowej, w przypadku niedoręczenia ubezpieczonemu warunków umowy przed wyrażeniem takiej zgody, zakład ubezpieczeń **nie może powoływać się na postanowienia ograniczające lub wyłączające odpowiedzialność zakładu ubezpieczeń, a także przewidujące skutki naruszeń powinności ubezpieczonego lub obciążające go obowiązkami.**”



**DZIĘKUJEMY!!!**